

WE120

Nota applicative WE003: Aggiornamento firmware del WE120

- 1) Scompattare il file Aggiornamento.zip
- 2) Togliere alimentazione e collegare il WE120 ad una porta COM del PC.
- 3) Lanciare in esecuzione l'applicazione "Downloader.exe" (Fig.1).
- 4) Scegliere la porta seriale utilizzata per il caricamento
- 5) Premere il tasto Start, nella barra di stato compare "Waiting for sync"
- 6) Alimentare il WE120. Nella barra di stato si vede in sequenza "Sincronization char received", "Erasing" e "Downloading"
- 7) Al completamento nella barra di stato comparirà la scritta "Download OK"
- 9) La nuova versione di firmware è caricata e pronta all'utilizzo.

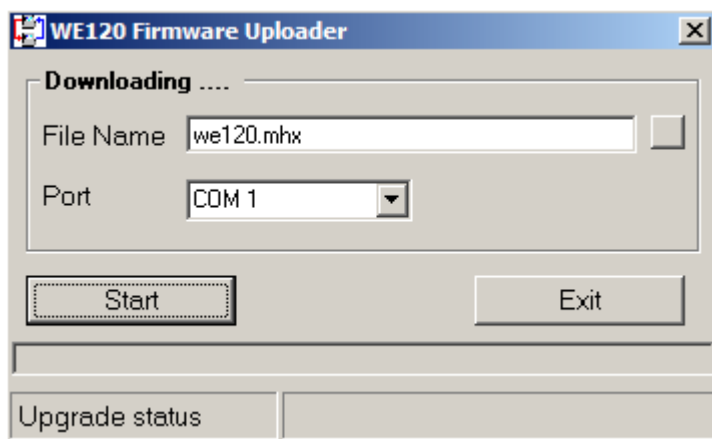


Fig 1