

TELECONTROLLO E MISURA

REMOTE MONITORING AND CONTROL

GSM' - GPRS - WEB - SMS

NETHiX

wireless technology

WE110

we110.nethix.com



AUTOMAZIONE
INDUSTRIAL



DOMOTICA
HOME

WE110 permette di azionare e regolare dispositivi elettrici con l'invio di messaggi SMS da telefono cellulare GSM. Può essere utilizzato nelle più svariate applicazioni di telecontrollo e "home automation": **Riscaldamento - Condizionamento - Automazione - Apricancello - Irrigazione - Gestione luci - Antifurto**

WE110 can remotely turn on/off and control electrical appliances using a GSM phone. Just an SMS or voice call, according to the user's preference, is required to operate the device. **WE110** can be used in remote control and home automation applications: **Heating - Air conditioning - Lights control - Security systems - Water irrigation - Gate / Door automation**



Applicazioni

CONTROLLO REMOTO DEL SISTEMA DI RISCALDAMENTO E CONDIZIONAMENTO

WE110, collegato in parallelo al termostato ambiente, consente di:

- Accendere e spegnere a distanza la caldaia ed il climatizzatore mediante invio di SMS o chiamate vocali
- Impostare la temperatura desiderata
- Gestire due soglie di allarme, una per "troppo caldo" ed una per "antigelo"

ATTIVATORE UNIVERSALE

La modalità di funzionamento "attivatore" permette di:

- Controllare a distanza qualsiasi dispositivo elettrico (ad esempio: sistema di irrigazione, antifurto, illuminazione, apricancello) mediante invio di SMS o chiamate vocali
- Conoscere lo stato del dispositivo controllato (ingresso digitale) ed il valore del parametro misurato (ingresso analogico)

Vantaggi

- Basso costo di esercizio
- Semplicità d'uso
- Non richiede configurazione

Applications

HEATING AND AIR CONDITIONING REMOTE CONTROL

WE110, connected in parallel to the thermostat, allows to:

- Remotely turn on/off the system with a voice call (ring) or an SMS
- Preset the desired temperature
- Manage two alarm thresholds: one for "too hot", the other one for "too cold" condition

GENERAL PURPOSE REMOTE CONTROL SYSTEM

Remotely turn off/on any electrical device:

- Control lights, gates, doors, security systems, water irrigation, pumps, fans, motors using a mobile phone.
- Preset two alarm conditions on the digital input, containing user-configurable text. Receive the programmed SMS message when alarm condition is met.

Advantages

- Low cost
- User friendly
- No setup required

WE120

we120.nethix.com



AUTOMAZIONE
INDUSTRIAL



DOMOTICA
HOME



ACQUA
WATER



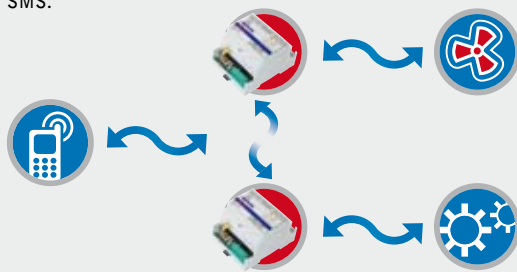
GAS
GAS



ENERGIA
ENERGY

WE120 è un modem GSM/GPRS quad band dotato di avanzate funzioni di telecontrollo e raccolta dati che permette, oltre alla normale comunicazione sulla rete GSM/CSD, l'attivazione e la supervisione a distanza di dispositivi e sistemi elettronici da telefono cellulare GSM. WE120 è configurabile mediante invio di messaggi SMS.

WE120 is a quad band GSM/GPRS modem with advanced features for remote control and datalogging, that can be used both for standard data communication over GSM/CSD network and remote monitoring and control of electrical appliances using a GSM mobile phone. WE120 is easily configurable through SMS messages.



Applicazioni

ACQUA • Ricerca perdite • Depurazione • Monitoraggio livelli • Stazioni di sollevamento
GAS • Telelettura • Protezione catodica
ENERGIA • Pannelli fotovoltaici • Telecontrolli di centrale
DOMOTICA • Riscaldamento e climatizzazione • Irrigazione • Illuminazione
AUTOMAZIONE • **M2M** • Vending machines • Monitoraggio ambientale e datalogging • Controllo accessi e sicurezza

Applications

WATER • Monitoring of water losses • Remote pump control • Water treatment plants
GAS • Wireless meter reading • Cathodic protection
ENERGY • Photovoltaic panels • Remote control of power plants
HOME AUTOMATION • Heating and air-conditioning systems • Gate opening systems • Lighting
AUTOMATION • **M2M** • Vending Machines • Weather monitoring and telemetry • Access control

Funzioni

• Telecontrollo via SMS di ingressi/uscite analogiche e digitali • Gestione utenti e sicurezza accesso protetto da password • Funzionalità modem GSM/CSD dati e fax • Compatibilità MODBUS • Espansioni di I/O su bus RS485 • Software di configurazione GENESYS per ambiente Windows • Connettività GPRS ed invio dati a portale WEB/HTTP (opzionale) • Connessione Ethernet (opzionale)

Features

Remote control of inputs/outputs through SMS messaging • Registered users list with password protected access • GSM/CSD modem for data/fax communication • MODBUS compatible • I/O expansion modules available over Modbus/RS485 bus • Windows based configuration software available (GENESYS) • GPRS connectivity to HTTP/WEB server (optional) • Ethernet expansion module available (optional)

WE420

we420.nethix.com



AUTOMAZIONE
INDUSTRIAL



ACQUA
WATER



GAS
GAS



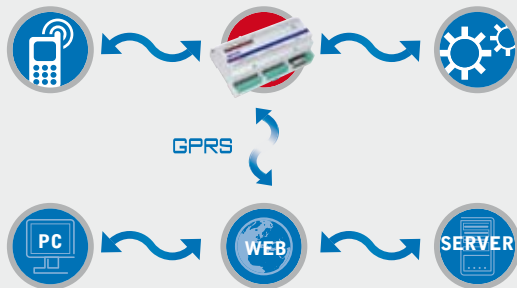
ENERGIA
ENERGY



M2M
M2M

WE420 è la soluzione completa e flessibile per telecontrollare e gestire in tempo reale, localmente o da remoto attraverso la rete GSM/GPRS, ogni tipo di installazione tecnica. Un gateway/server WEB e SMS compatto e potente per applicazioni di automazione industriale, M2M, raccolta dati e telemetria.

WE420 is a flexible and high performance solution for GSM/GPRS datalogging and wireless remote control of electrical appliances. A compact, powerful GSM/GPRS based WEB and SMS server and gateway for industrial automation, M2M remote control, datalogging and telemetry applications.



Applicazioni

ACQUA • Ricerca perdite • Depurazione • Monitoraggio livelli • Stazioni di sollevamento
GAS • Telelettura • Protezione catodica
ENERGIA • Pannelli fotovoltaici • Telecontrolli di centrale
DOMOTICA • Riscaldamento e climatizzazione • Irrigazione • Illuminazione
AUTOMAZIONE • **M2M** • Vending Machines • Monitoraggio ambientale e datalogging • Controllo accessi e sicurezza • Telecontrollo per supervisione impianti • Diagnostica remota e teleassistenza

Funzioni

Telecontrollo via SMS, WEB, GPRS di ingressi/uscite analogiche e digitali • Possibilità di integrazione su ingressi analogici e conteggio su ingressi digitali • Gestione utenti e sicurezza, accesso protetto da password • Funzionalità modem GSM/CSD dati e fax • Compatibilità MODBUS • Espansioni di I/O su bus RS485 • Software di configurazione GENESYS per ambiente Windows • Connettività GPRS ed invio dati a server WEB/HTTP • Server HTTP/WEB interno • Acquisizione dati su memoria interna o chiavetta USB (opzionale) • Connessione Ethernet 10/100 Mbit/s (opzionale)

Applications

WATER • Monitoring of water losses • Remote pump control • Water treatment plants
GAS • Wireless meter reading • Cathodic protection
ENERGY • Photovoltaic panels • Remote control of power plants
HOME AUTOMATION • Heating and air-conditioning systems • Gate opening systems • Lighting
AUTOMATION • **M2M** • Vending Machines • Weather monitoring and telemetry • Access control • Plant monitoring and data logging

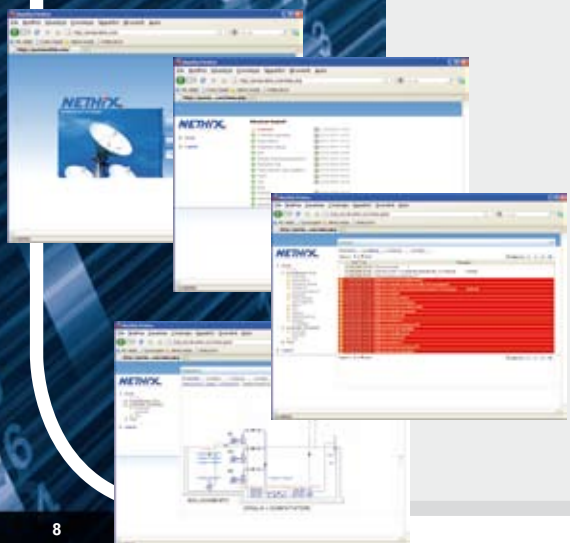
Features

Remote control of analog/digital input/output via SMS, WEB, GPRS • Integral of analog inputs and counters/totalizers on digital inputs • Registered users list with password protected access • GSM/CSD modem for data/fax communication • MODBUS compatible • I/O expansion modules available • Windows based configuration software available (GENESYS) • GPRS connectivity to HTTP/WEB server • Internal HTTP/WEB server • Data logging with internal and external memory (optional USB memory stick) • Ethernet 10/100 Mbit/s (optional)

PORTAL

GPRS/WEB DATA SERVER

portal.nethix.com



AUTOMAZIONE
INDUSTRIAL



ACQUA
WATER



GAS
GAS



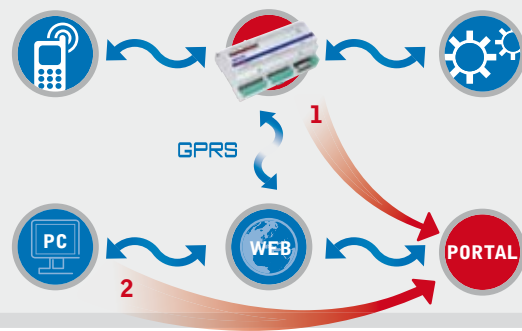
ENERGY
ENERGY



M2M
M2M

NETHIX WEB PORTAL è la soluzione di telecontrollo e monitoraggio non presidiato di siti remoti basata su di un server WEB/HTTP centralizzato che riceve, via GPRS o UMTS, ed archivia le informazioni provenienti dai dispositivi di telecontrollo NETHIX.

NETHIX WEB PORTAL is a centralized HTTP/WEB server based solution for data logging and remote control of industrial equipment and electrical appliances. Data from remote devices are sent through GPRS/UMTS radio network to a central server that stores them inside its database.



1 INVIO DATI DA WE420 A SERVER VIA GPRS

Ogni dispositivo periferico WE420 è in grado di connettersi via GPRS alla rete del proprio operatore telefonico. Grazie a questa connessione dati invia periodicamente al server le informazioni acquisite dal campo. La connessione può essere "always on" o periodica in base alle necessità dell'applicazione ed alla quantità di dati gestiti. I dati inviati dal dispositivo remoto WE420 viaggiano attraverso la rete radiomobile GPRS e vengono trasferiti alla rete IP pubblica Internet. Di qui raggiungono il server, opportunamente individuato con un indirizzo IP statico pubblico o nome di dominio, che memorizza le informazioni ricevute all'interno del proprio database. La connessione può avvenire anche in modalità Ethernet ove preferito o nel caso in cui la rete wireless non sia disponibile.

GPRS DATA SENDING FROM WE420 TO SERVER

Every WE420 device can connect to the GPRS data network of its mobile operator and periodically send to an Internet server all the information gathered from the field. The data connection can be "always-on" or "on-demand" depending on the application and the amount of data to be transferred. Data sent by the WE420 device travel through GPRS radio network to the public Internet Protocol Network. They finally reach a central server which stores all received information inside its local database. Remote devices can connect also through wired Ethernet network, where preferred, or in case the wireless network is not available.

2 CONSULTAZIONE DEI DATI

Il gestore dell'impianto, o in generale ogni utente autorizzato in possesso di username e password, si connette da un personal computer dotato di connessione ADSL alla rete Internet e di qui accede al "portale" o sito web pubblicato dal server al proprio indirizzo IP. Una ricca ed esaustiva interfaccia utente consente di navigare tra i dispositivi ed accedere alle relative informazioni contenute nel server, di visualizzare dati istantanei, dati storici, allarmi e grafici. La consultazione può avvenire in tempo reale, purché l'invio dei dati dal dispositivo avvenga con sufficiente frequenza.

DATA RETRIEVAL

The system supervisor and every authorized user, who is given a username and a password, may connect from a personal computer to the central server for information retrieval. The only requirements are an ADSL Internet connection and a standard web browser. With a rich and complete interface the user can browse through devices and related information, view tables and historical data, display trend graphs and alarm events from the remote equipment. Data can be available in real time provided the remote devices are programmed to send data frequently enough.

ACCESSORI

ACCESSORIES



XP100 I/O EXPANDER

XP100 6DI-6DO - espansione di I/O con 6 ingressi digitali isolati PNP/NPN e 6 uscite relé

XP100 16DI - espansione di I/O con 16 ingressi digitali isolati PNP/NPN

XP100 4AI - espansione di I/O con 4 ingressi analogici (0-5V/0-10V/4-20mA)

XP100 4T - espansione di I/O con 4 ingressi per sonde di temperatura (NTC/PTC/PT100/KTY81)

XP100 6DI-6DO - I/O expander with 6 isolated PNP/NPN digital inputs and 6 relay outputs

XP100 16DI - I/O expander with 16 isolated PNP/NPN digital inputs

XP100 4AI - I/O expander with 4 analog inputs (0-5V/0-10V/4-20mA)

XP100 4T - I/O expander with 4 analog inputs for temperature probes (NTC/PTC/PT100/KTY81)

PS 100 AC/DC POWER SUPPLY

PS100 12V/2A - disponibile anche in versione con uscita a 13,6V per uso con batterie ricaricabili

PS100 24V/1A - disponibile anche in versione con uscita a 27,2V per uso con batterie ricaricabili

PS100 12V/2A - available also in 13,6V version for battery backup use

PS100 24V/1A - available also in 27,2V version for battery backup use

ET 100 ETHERNET ADAPTER

ET100 consente la connessione diretta alla rete Ethernet dei dispositivi di telecontrollo della gamma NETHIX. Telecontrollo, acquisizione ed invio dati a portale a costo zero: ET100 elimina i costi del traffico telefonico GSM/GPRS. NETHIX remote control devices can be connected to the Ethernet network with ET100 adapter, thus avoiding all the costs related to GSM/GPRS data connection.



XM100 USB MEMORY ADAPTER

XM100 consente ai prodotti di telecontrollo della gamma NETHIX l'acquisizione e la memorizzazione di grosse quantità di dati su memory key USB. XM100 is the solution for datalogging and storing huge amounts of data inside a common USB memory stick.



	WE110	WE120	WE120/T	WE420	WE420/T		
INGRESSI / USCITE	Ingressi digitali	1	4	4	-	-	Digital inputs
	Ingressi digitali isolati	-	-	-	8	8	Optoisolated digital inputs
	Uscite relé	1	2	2	8	8	Relay outputs
	Ingressi analogici	1	2	2	4	4	Analog inputs
	[0-5V]		•		•		[0-5V]
	[0-10V]		•		•		[0-10V]
	[4-20mA]		•		•		[4-20mA]
	[NTC]	•		•	•	•	[NTC]
[PT100/PT1000]			•		•	[PT100/PT1000]	
Sonde temperatura	1	-	2	-	2-4	-	Temperature probes
CARATTERISTICHE MECCANICHE	Contenitore	Alluminio	4 moduli / 4 module guida DIN / DIN rail	4 moduli / 4 module guida DIN / DIN rail	9 moduli / 9 module guida DIN / DIN rail	9 moduli / 9 module guida DIN / DIN rail	Case
	Dimensioni	70x57x30mm.	90x70x65mm.	90x70x65mm.	157x86x58mm.	157x86x58mm.	Size
	Peso	105 g.	200 g.	200 g.	300 g.	300 g.	Weight
	Temperatura operativa	-15°C/+55°C	-15°C/+55°C	-15°C/+55°C	-15°C/+55°C	-15°C/+55°C	Operating temperature
	Temperatura di storage	-25°C/+75°C	-25°C/+75°C	-25°C/+75°C	-25°C/+75°C	-25°C/+75°C	Storage temperature
	Umidità	0-80% n.c.	0-80% n.c.	0-80% n.c.	0-80% n.c.	0-80% n.c.	Humidity
	Allimentazione	9-32VDC	12-24VAC	9-32VDC	12-24VAC	9-32VDC	12-24VAC
CARATTERISTICHE ELETTRICHE	Consumo medio	100mA	150mA	150mA	200mA	200mA	Average current
	Consumo di picco	400mA	400mA	400mA	400mA	400mA	Peak current
	CPU	32 bit	32 bit	32 bit	32 bit	32 bit	CPU
	RAM	8K	12K	12K	512K	512K	RAM
	Flash	32K	256K	256K	4M	4M	Flash
	EEPROM/FRAM	-	32K	32K	128K	128K	EEPROM/FRAM
	Real Time Clock	-	-	-	•	•	Real Time Clock
	RS232	-	1	1	2	2	RS232
	RS485	-	1	1	1	1	RS485
	Ethernet	-	optional	optional	optional	optional	Ethernet
PORTE DI COMUNICAZIONE	Dual Band	•			•	•	Dual Band
	Quad Band		•	•			Quad Band
	SMS	•	•	•	•	•	SMS
	CSD	•	•	•	•	•	CSD
	GPRS		•	•	•	•	GPRS
MODEM GSM/GPRS	Connettività GSM/CSD		•	•	•	•	GSM/CSD Connectivity
	Connettività GSM/GPRS		•	•	•	•	GSM/GPRS Connectivity
	Telecontrollo SMS	•	•	•	•	•	SMS Remote control
	Invio dati GPRS				•	•	GPRS data transfer
	HTTP server				•	•	HTTP server
	DataLogger				•	•	DataLogger
	Acquisizione su USB key				•	•	USB Key datalogging
FUNZIONI	ACQUA		•	•	•	•	WATER
	GAS		•	•	•	•	GAS
	ENERGIA		•	•	•	•	ENERGY
	AUTOMAZIONE		•	•	•	•	AUTOMATION
	DOMOTICA	•	•	•	•	•	HOME
APPLICAZIONI							
INPUTS / OUTPUTS							
MECHANICAL CHARACTERISTICS							
ELECTRICAL CHARACTERISTICS							
COMMUNICATION PORTS							
MODEM GSM/GPRS							
FEATURES							
APPLICATIONS							

ANTENNE

ANTENNAS



Antenna GSM dual band
con fissaggio a vite

Screw mount dual band
GSM antenna



Antenna GSM dual band
professionale direttiva ad alto
guadagno

Professional high gain dual band
directional GSM antenna



Antenna GSM dual band a base
magnetica

Magnetic base dual band
GSM antenna



nethix.com

Nethix s.r.l.

Via dei Pini, 21
31033 Castelfranco V.to

(TREVISO) - Italy

T +39 0423 770750

F +39 0423 770749

info@nethix.com

NETHiX

wireless technology